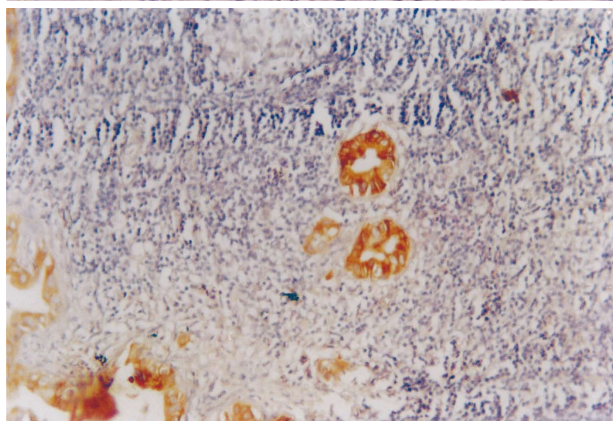
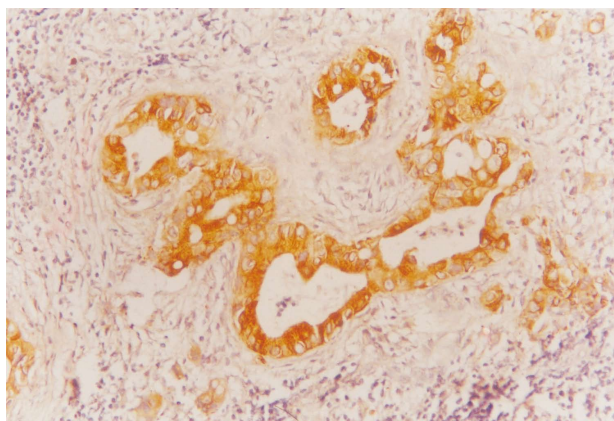
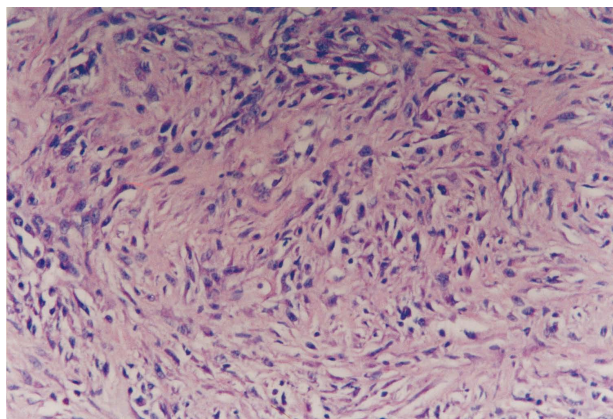
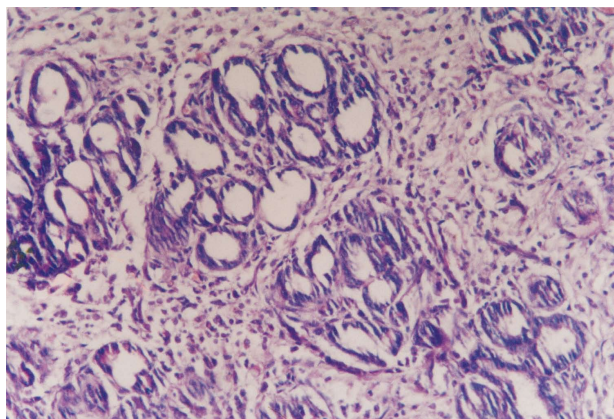


世界华人消化杂志

**WORLD CHINESE
JOURNAL OF DIGESTOLOGY**

Shijie Huaren Xiaohua Zazhi

2005 年 9 月 28 日 第 13 卷 第 18 期 (Volume 13 Number 18)



18/2005

名誉总编辑

潘伯荣

总编辑

马连生

世界华人消化杂志被评为中国科技核心期刊,
2003年百种中国杰出学术期刊,

《中文核心期刊要目总览》2004年版内科学
类的核心期刊, 中国科技论文统计源期刊.

世界华人消化杂志的英文摘要被美国《化学文摘》,
荷兰《医学文摘库/医学文摘》,
俄罗斯《文摘杂志》收录.

世界华人消化杂志

Shijie Huaren Xiaohua Zazhi

● 目 次 ●

2005 年 9 月 28 日

第 13 卷

第 18 期

(总第146期)

述 评

- 2173 临床试验刍议 谭学瑞, 张学中
2179 RNA 干扰在肝病治疗中的研究进展 韩苏夏, 马瑾璐

基 础 研 究

- 2183 甘草甜素下调基质金属蛋白酶组织抑制因子-1基因的表达
王巧侠, 成军, 郭江, 李文凡, 魏红山
2188 改良聚合酶链反应检测 HBV 共价闭合环状 DNA 汤勃, 王宇明, 刘俊, 张瑞
2193 肝癌细胞 BEL7402 中神经元特异性烯醇化酶的表达
朱爱萍, 张青云, 王雅明, 徐建军, 孙丽
2197 肝移植前受体亚低温对急性肝衰大鼠移植肝脏的保护作用
王志东, 韩德恩, 崔云甫, 姜明山, 张新宇, 曾兆林
2201 慢性丙型肝炎患者 CD4⁺CD25⁺调节性T细胞表达增加 杨江华, 张永祥, 苏川, 孙南雄
2205 草苈蓉乙醇提取物对二甲基亚硝胺诱导大鼠肝纤维化的治疗作用 朴熙绪, 黄红果, 朴东明
2210 树突状细胞在黏膜免疫模型鼠体内的分布及趋化因子的表达
谢遵江, 贺业春, 贾立敏, 刘颖, 刘丽
2213 塞来昔布对胃癌细胞生长及 ERK2 表达的影响
张勇, 蒋明德, 曾维政, 徐辉, 熊碧君, 翁敏
2217 益气活血软坚解毒含药血清诱导人肝癌细胞系 Bel-7402 细胞的凋亡
李东涛, 孙桂芝, 裴迎霞, 祁鑫, 李杰, 林洪生
2222 肿瘤坏死因子- α 、细胞间黏附分子-1与扑热息痛肝损害
田丰, 王颖, 吴作艳, 王学清, 李岩
2227 SD 大鼠胰腺癌模型组神经生长因子 mRNA 表达
杨竹林, 邓星辉, 杨乐平, 李清龙, 范文涛, 梁珊, 苗雄鹰

文 献 综 述

- 2231 乳酸杆菌作为一种新型活疫苗抗原递送载体 庾庆华, 杨倩
2235 一氧化氮和一氧化氮合酶与肿瘤放疗敏感性的关系 江春平, 丁义涛
2238 Id 基因家族对消化系统实体瘤作用的研究进展
杨海彦, 刘连新, 曲志博, 刘改云, 陈炜, 郭化鑫, 陈曦
2243 影响拉米夫定相关乙型肝炎病毒 YMDD 变异的因素 陆德云, 王甦, 赵连三
2246 成人间活体肝移植中小肝综合征的预防策略 马跃峰, 李相成
2251 肝细胞癌生物标志物的研究进展 王嘉信, 刘连新
2257 肠黏膜免疫调节紊乱介导炎症性肠病的发生 王旭丹, 袁学勤

研 究 快 报

- 2263 sp600125 对乙醛刺激的大鼠肝星状细胞凋亡及 Caspase-3 蛋白表达的影响 唐文, 蒋明德, 李小安
2266 血小板活化因子对幼鼠肠道免疫屏障功能的影响 王丽杰, 刘冬妍, 孙梅, 赵恂

临 床 经 验

- 2269 肝硬化患者食管静脉曲张的相关因素分析 501 例
崔春吉, 金永日, 朴熙绪, 裴凤郁
2272 中晚期肝门部胆管癌诊治15例
张宗明, 邢海林, 李刚, 刘凯, 朱建平, 宿砚明, 钟华, 郭金星
2275 肝病患者的 IgA 和 sIgA 含量变化的临床意义 刘冬妍, 刘沛
2278 全直肠系膜切除术切缘血管内皮生长因子检测的临床意义 战学雷, 田素礼
2281 善宁对急性胰腺炎患者血小板参数变化的影响 黄坚, 陆士奇, 陈建荣

病 例 报 告

- 2284 肝肾联合移植术治疗移植肾慢性失功伴肝硬化 1 例
朱建平, 张宗明, 管德林, 李刚, 黄庆荣, 宿砚明, 陈以安, 刘辉
2287 丙型肝炎肝硬化患者骨髓和血液同时分离出鼠伤寒沙门菌 1 例
郭微媛, 齐桂云, 多丽波, 闫立昕, 孙琪, 张和光

致 谢	2288 致谢世界华人消化杂志编委
消 息	2187 2006年第5届全国肝脏疾病学术研讨会议征文通知 2200 国际肝胆胰协会中国分会第二届全国学术研讨会暨第三届全国普通外科主任论坛第一轮通知 2209 首届北京地坛感染病学术会议 2221 《世界华人消化杂志》欢迎投稿 2226 2006年世界华人消化杂志由半月刊改为旬刊出版发行 2234 WJG和世界华人消化杂志全文网站免费开通 2237 世界华人消化杂志入编《中文核心期刊要目总览》2004年版内科学类的核心期刊 2250 欢迎订阅2006年《世界华人消化杂志》 2256 2006年即将召开的国际会议 2262 消化道肿瘤外科治疗2006高级论坛征文通知 2286 中国生物医学基金论文摘要注册方法
封面故事	2227 SD 大鼠胰腺癌模型组神经生长因子 mRNA 表达 杨竹林, 邓星辉, 杨乐平, 李清龙, 范文涛, 梁珊, 苗雄鹰 世界华人消化杂志 2005;13(18):2227-2230 http://www.wjgnet.com/1009-3079/13/2227.asp
国际会议	13th United European Gastroenterology Week, UEGW October 15-20, 2005 American College of Gastroenterology Annual Scientific Meeting October 28-November 2, 2005 ISGCON 2005 November 11-15, 2005 isgcon2005@yahoo.co.in isgcon2005.com Advanced Capsule Endoscopy Users Course November 18-19, 2005 www.asge.org/education II Latvian Gastroenterology Congress November 29, 2005 gec@stradini.lv www.gastroenterologs.lv 2005 CCFA National Research and Clinical Conference - 4th Annual Advances in the Inflammatory Bowel Diseases December 1-3, 2005 c.chase@imedex.com www.imedex.com/calendars/therapeutic.htm 10th World Congress of the International Society for Diseases of the Esophagus February 22-25, 2006 isde@sapmea.asn.au www.isde.net

世界华人消化杂志

Shijie Huaren Xiaohua Zazhi

吴阶平 题写封面刊名
陈可冀 题写版权刊名
(半月刊)

创 刊 1993-01-15
改 刊 1998-01-25
出 版 2005-09-28
原刊名 新消化病学杂志

名誉总编辑 潘伯荣 社长总编辑 马连生

编辑部主任 张海宁 中文编辑 潘伯荣 张海宁

英文编辑 张海宁 排版校对 张敏 张勇 李琪

编辑 世界华人消化杂志编辑委员会
030001, 山西省太原市双塔西街77号

出版 世界胃肠病学杂志社
100023, 北京市2345信箱
E-mail: wcjd @ wjgnet.com
<http://www.wjgnet.com>

电话: 010-85381901
传真: 010-85381893

印刷 北京科信印刷厂

发行 国内: 北京报刊发行局
国外: 中国国际图书贸易总公司
(100044, 北京市399信箱)

订购 全国各地邮电局

邮购 世界胃肠病学杂志社发行部
(100023, 北京市2345信箱)
电话: 010-85381901
传真: 010-85381893

世界华人消化杂志被评为中国科技核心期刊, 2003年百种中国杰出学术期刊, 《中文核心期刊要目总览》2004年版内科学类的核心期刊, 中国科技论文统计源期刊. 世界华人消化杂志的英文摘要被美国《化学文摘》, 荷兰《医学文摘库/医学文摘》, 俄罗斯《文摘杂志》收录.

特别声明

本刊刊出的所有文章不代表世界胃肠病学杂志社和本刊编委会的观点, 除非特别声明. 本刊如有印装质量问题, 请向本刊编辑部调换.

2005年版版权归世界胃肠病学杂志社所有

ISSN 1009-3079
CN 14-1260/R

邮发代号
82-262

国外代号
M 4481

国内定价
每期24.00元 全年576.00元

广告经营许可证
1401004000050

www.wjgnet.com

World Chinese Journal of Digestology

September 2005 Contents in Brief Volume 13 Number 18

EDITORIAL

Meager opinions on clinical experimentation

Tan XR, Zhang XZ 2173

Advancement of RNA intervention in the treatment of hepatic diseases

Han SX, Ma JL 2179

BASIC RESEARCH

Glycyrrhizin down-regulates expression of tissue inhibitor of metalloproteinases-1

Wang QX, Cheng J, Guo J, Li WF, Wei HS 2183

Detection of hepatitis B virus cccDNA with modified polymerase chain reaction

Tang B, Wang YM, Liu J, Zhang R 2188

Expression of human neuron-specific enolase gene in human hepatocellular cancer cells BEL7402

Zhu AP, Zhang QY, Wang YM, Xu JJ, Sun L 2193

Moderate hypothermia therapy for acute liver failure in rats before liver transplantation

Wang ZD, Han DE, Cui YF, Jiang MS, Zhang XY, Zeng ZL 2197

Increase of CD4⁺CD25⁺ regulatory T cells in peripheral blood of patients with chronic hepatitis C

Yang JH, Zhang YX, Su CH, Sun NX 2201

Therapeutic role of ethanolic extract of *Boschniakia Rossica* in dimethylnitrosamine-induced liver fibrosis in rats

Piao XX, Huang HG, Piao DM 2205

Distribution of dendritic cells and expression of chemokines in mouse models of mucosal immune *in vivo*

Xie ZJ, He YC, Jiao LM, Liu Y, Liu L 2210

Effects of celecoxib on cell proliferation and ERK2 expression of ERK2 in gastric cancer cells

Zhang Y, Jiang MD, Zeng WZ, Xu H, Xiong BJ, Weng M 2213

Growth inhibitory and apoptosis inducing effect on hepatocellular carcinoma Bel-7402 cell line by serum from rabbit fed with *Yiqi Huoxue Ruanjian Jiedu* decoction

Li DT, Shun GZ, Pei YX, Qi X, Li J, Ling HS 2217

Association of tumor necrosis factor- α and intercellular adhesion molecule-1 with acetaminophen-induced liver damages

Tian F, Wang Y, Wu ZY, Wang XQ, Li Y 2222

Expression of nerve growth factor messenger RNA in pancreatic cancer tissues in Sprague Dawley rats

Yang ZL, Deng XH, Yang LP, Li QL, Fan WT, Liang S, Miao XY 2227

REVIEW

Lactobacillus as a new living vaccine carrier in delivery of antigen

Yu QH, Yang Q 2231

Influence of nitric oxide and nitric oxide synthase on tumor radiotherapy sensitivity

Jiang CP, Ding YT 2235

Advance in effect of Id family gene on solid tumor in digestive system

Yang HY, Liu LX, Qu ZB, Liu GY, Chen W, Guo HX, Chen X 2238

Influential factors of Lamivudine associated YMDD variations of hepatic B virus

Lu DY, Wang S, Zhao LS 2243

Preventive methods for small-for-size liver syndrome in adult-to-adult living-donor liver transplantation

Ma YF, Li XC 2246

Advance in research of biological markers of hepato-cellular carcinoma

Wang JB, Liu LX 2251

Occurrence of inflammatory intestinal disease mediated by intestinal mucosal immunoregulation disturbance

Wang XD, Yuan XQ 2257

BRIEF REPORT

Effects of sp600125 on acetaldehyde-induced apoptosis of hepatic stellate cells and expression of Caspase-3 protein in rats

Tang W, Jiang MD, Li XA 2263

Effect of platelet activating factor on intestinal immunological barrier in young rat

Wang LJ, Liu DY, Sun M, Zhao X 2266

CLINICAL PRACTICE

Correlative factors of esophageal varices in patients with hepatocirrhosis: an analysis of 501 cases

Cui CJ, Jin YR, Piao XX, Pei FY 2269

Diagnosis and treatment for advanced hilar cholangiocarcinoma: an analysis of 15 cases

Zhang ZM, Xing HL, Li G, Liu K, Li G, Zhu JP, Su YM, Zhong H, Guo JX 2272

Changes of IgA and sIgA and its clinical significant in hepatic diseases

Liu DY, Liu P 2275

Clinical significance of detection for vascular endothelial growth factor in resection margin following total mesorectal excision

Zhan XL, Tian SL 2278

Effects of octreotide on platelet parameters in patients with acute pancreatitis

Huang J, Lu SQ, Chen JR 2281

Indexed/Abstracted by Chemical Abstracts, EMBASE/ Excerpta Medica and Abstract Journals

Shijie Huaren Xiaohua Zazhi
World Chinese Journal of Digestology Monthly

Founded on January 15, 1993

Renamed on January 25, 1998

Publication date September 28, 2005

Honorary-Editor-in-Chief

Bo-Rong Pan

President and Editor-in-Chief

Lian-Sheng Ma

Edited by Editorial Board of

World Chinese Journal of Digestology

PO Box 2345, Beijing 100023, China

Published by The WJG Press

PO Box 2345, Beijing 100023, China

Overseas Distributor

China International Book Trading Corporation

PO Box 399, Beijing 100044, China

Code No.M4481

Mail-Order Circulation Section, The WJG Press

PO Box 2345, Beijing 100023, China

Telephone: +86-10-85381901

Fax: +86-10-85381893

Email: wcjd @ wjgnet.com

http://www.wjgnet.com

ISSN 1009-3079 CN 14-1260/R

Copyright © 2005 by The WJG Press

丙型肝炎肝硬化患者骨髓和血液同时分离出鼠伤寒沙门菌1例

郭微媛, 齐桂云, 多丽波, 闫立昕, 孙琪, 张和光

郭微媛, 齐桂云, 多丽波, 闫立昕, 孙琪, 张和光, 哈尔滨医科大学附属二院微生物室, 黑龙江哈尔滨市 150086

通讯作者: 郭微媛, 150086, 哈尔滨市南岗区学府路246号, 哈尔滨医科大学附属二院微生物室

电话: 0451-86605382

收稿日期: 2005-07-28 接收日期: 2005-08-05

摘要

患者, 男, 68岁, 因高烧16 d入院, 伴寒战、乏力。经化验和腹部超声证实为丙型肝炎肝硬化腹水, 后经血和骨髓培养确诊为鼠伤寒(败血症型)合并真菌感染, 此病例很少见。

关键词: 丙型肝炎, 鼠伤寒沙门菌

郭微媛, 齐桂云, 多丽波, 闫立昕, 孙琪, 张和光. 丙型肝炎肝硬化患者骨髓和血液同时分离出鼠伤寒沙门菌1例. 世界华人消化杂志 2005;(18):2287

<http://www.wjgnet.com/1009-3079/13/2287.asp>

1 病例报告

患者, 男, 68岁. 无明显诱因持续性高热 16 d, 伴寒战、乏力, 体温在 39-41℃之间波动, 发热高峰在 10 点和 16 点. 无恶心、呕吐, 无腹胀、腹痛、反酸、嗝气. 睡眠一般, 近日消瘦 5 kg. 查体: 心肺正常, 腹软, 肝未触及, 脾可触及肋下 3 cm, 双下肢无水肿. BP: 16/8.7 kPa (120/65 mmHg), P: 94 次/分, 抗 HCV (+), HCV-RNA $\leq 5.0 \times 10^5$ 拷贝/L. 血常规: WBC $11.4 \times 10^9/L$, RBC $3.4 \times 10^{12}/L$, PLT $11 \times 10^9/L$. 生化检查: ALT 44 U/L, AST 73 U/L, TP 64.9 g/L, ALB 24 g/L, GLO 40.9 g/L, TBIL 25.06 $\mu\text{mol/L}$, DBIL 6.72 $\mu\text{mol/L}$, IDIL 18.34 $\mu\text{mol/L}$, CHE 767 U/L. 超声显示肝硬化、中等量腹水. 细菌培养: BACTEC9120 全自动血培养仪培养患者骨髓标本和血标本各一份, 同时口腔黏膜涂片查获少量真菌孢子和菌丝. 从骨髓和血液同时分离出革兰氏阴性杆菌, 血平板上生长出中等大小、光滑湿润灰色菌落, 通过系统生化鉴定苯丙氨酸 (-), 葡萄糖酸盐 (-), 硫化氢 (+), 动力 (+), 枸橼酸盐 (+), 尿素 (-), 赖氨

酸 (+), 鸟氨酸 (+) 符合沙门菌特点. 0 多价因子血清凝集, 0:1、0:4、0:5、0:12、H:1、H:2 因子血清凝集鉴定为鼠伤寒沙门菌. 药敏结果: 头孢吡肟、氨曲南、头孢噻肟、头孢哌酮、头孢呋辛、头孢唑林、亚胺培南、丁胺卡那、头孢哌酮/舒巴坦、头孢西丁敏感, 氯霉素、庆大霉素、左旋氧氟沙星耐药.

2 讨论

鼠伤寒是一种以消化道传染为特征的感染性疾病, 多发生于婴幼儿. 鼠伤寒沙门菌是细胞内致病菌, 可通过肠黏膜侵入黏膜相关淋巴组织^[1], 1892年Loffler从鼠身上分离出该菌, 1893年在Breslan城首先证实该菌可引起食物中毒, 明确本菌可使人、鼠共患病^[1]. 1980年后我国许多省区发生规模较大的医院内鼠伤寒沙门菌感染, 临床以起病急、发热、呕吐、腹泻为特征, 主要分为四型, 即无症状携带型、胃肠型、败血症型和内脏损伤型. 该患者发热2 wk以上、年龄大、病情较重, 属于败血症型. 目前发热的原因可能与合并真菌二重感染及对使用的抗生素产生耐药有关, 患者继续口服大扶康治疗. 伤寒患者病后2 wk细菌培养阳性率最高, 特别是骨髓培养阳性率高于血培养和尿、便培养. 因为骨髓内的网状细胞可大量吸纳细菌, 该菌容易对使用的抗生素产生耐药^[2]. 该患丙肝阳性伴肝硬化腹水, 免疫力低下身体状况较差, 患者居住城市, 近期未到过疫区, 鼠伤寒沙门菌的感染源不清楚, 随着人们生活水平的提高, 人类接触病原菌的机会增多, 感染呈逐年上升趋势, 鼠伤寒沙门菌耐药株增加. 应注意观察其周围人群有无不明原因发热者, 避免鼠伤寒在一定社区及医院内爆发流行.

3 参考文献

- 1 王宏卫, 赵平, 张珉, 朱诗应, 戚中田. 鼠伤寒沙门菌pagC启动子的克隆与活性分析. 微生物学报 2003;43:308-314
- 2 唐小平, 吴婉芬, 袁小珍. 丙型肝炎病毒基因分型及其与疾病程度、感染途径和干扰素疗效的关系. 中华微生物和免疫学杂志 1997;117:92-95

电编 张勇 编辑 张海宁