

酷似肝脓肿的肉瘤样肝细胞癌1例

张文娟, 郭昱, 蒋树林, 巩翠洁, 高咏梅

■背景资料

肉瘤样肝细胞癌是一种少见的恶性肿瘤, 临床上表现不典型, 时有误诊的发生, 随着人们生活方式等改变, 近几年该病似有增多的趋势, 提高对该病的认识、准确诊断显得尤为重要。

张文娟, 郭昱, 蒋树林, 巩翠洁, 河北医科大学第二医院消化内科 河北省石家庄市 050000

高咏梅, 河北北方学院附属第一医院消化内科 河北省张家口市 075000

张文娟, 在读硕士, 主要从事肝病的基础与临床研究。

作者贡献分布: 本文由张文娟撰写; 郭昱审校; 蒋树林指导临床治疗; 巩翠洁与高咏梅收集资料。

通讯作者: 郭昱, 副教授, 主任医师, 050000, 河北省石家庄市和平路215号, 河北医科大学第二医院消化内科。

guoyu123123@sina.com

电话: 0311-66002958

收稿日期: 2013-10-09 修回日期: 2013-11-05

接受日期: 2013-11-19 在线出版日期: 2013-12-28

Sarcomatoid hepatocellular carcinoma resembling a liver abscess: A case report

Wen-Juan Zhang, Yu Guo, Shu-Lin Jiang, Cui-Jie Gong, Yong-Mei Gao

Wen-Juan Zhang, Yu Guo, Shu-Lin Jiang, Cui-Jie Gong, Department of Gastroenterology, the Second Hospital of Hebei Medical University, Shijiazhuang 050000, Hebei Province, China

Yong-Mei Gao, the First Affiliated Hospital of Hebei North University, Zhangjiakou 075000, Hebei Province, China

Correspondence to: Yu Guo, Associate Professor, Chief Physician, Department of Gastroenterology, the Second Hospital of Hebei Medical University, Shijiazhuang 050000, Hebei Province, China. guoyu123123@sina.com

Received: 2013-10-09 Revised: 2013-11-05

Accepted: 2013-11-19 Published online: 2013-12-28

Abstract

Sarcomatoid hepatocellular carcinoma is a rare malignant tumor, which lacks characteristic imaging and clinical manifestations and is easy to be misdiagnosed. Here we report a case of sarcomatoid hepatocellular carcinoma resembling a liver abscess, which was finally confirmed by pathology. A differential diagnosis of sarcomatoid hepatocellular carcinoma should be based on combined laboratory tests and imaging results, not rely too much on imaging results. Liver biopsy should be performed as early as possible when necessary to avoid misdiagnosis.

© 2013 Baishideng Publishing Group Co., Limited. All rights reserved.

Key Words: Liver; Sarcomatoid carcinoma; Differ-

ential diagnosis

Zhang WJ, Guo Y, Jiang SL, Gong CJ, Gao YM. Sarcomatoid hepatocellular carcinoma resembling a liver abscess: A case report. Shijie Huaren Xiaohua Zazhi 2013; 21(36): 4210-4212 URL: <http://www.wjgnet.com/1009-3079/21/4210.asp> DOI: <http://dx.doi.org/10.11569/wcjd.v21.i36.4210>

摘要

肉瘤样肝细胞癌是发生于肝脏的一种少见的恶性肿瘤, 影像学及临床表现缺乏特异性, 易造成误诊, 本例患者的临床及影像学表现均似肝脓肿, 最终病理证实为肉瘤样肝细胞癌。实际诊疗过程中不能过分依赖影像学结果, 充分结合实验室检查, 进行鉴别诊断, 必要时及早进行病理学检查, 避免误诊及延误病情。

© 2013年版权归百世登出版集团有限公司所有。

关键词: 肝脏; 肉瘤样癌; 鉴别诊断

核心提示: 肉瘤样肝细胞癌是一种少见的恶性肿瘤, 表现不典型, 诊断困难, 国内仅有散在报道, 本病例与之前报道又有不同之处, 现对一酷似肝脓肿的肉瘤样肝细胞癌病例作一报道。

张文娟, 郭昱, 蒋树林, 巩翠洁, 高咏梅。酷似肝脓肿的肉瘤样肝细胞癌1例。世界华人消化杂志 2013; 21(36): 4210-4212 URL: <http://www.wjgnet.com/1009-3079/21/4210.asp> DOI: <http://dx.doi.org/10.11569/wcjd.v21.i36.4210>

0 引言

肉瘤样肝细胞癌是临床上一种少见的恶性肿瘤, 表现不典型, 诊断存在一定困难, 国内仅有散在报道, 本病例与之前报道又有不同之处, 临床及影像学表现极似肝脓肿, 现报道如下。

1 病例报告

女, 56岁, 主因食欲不振半个月, 发热、右上腹部疼痛3 d入院。查体: 生命体征平稳, 皮肤巩膜无黄染; 心肺查体未见异常; 腹平坦, 软, 无压痛、反跳痛及肌紧张, 肝脾未触及, 肝区无明显叩击痛, 移动性浊音阴性, 肠鸣音正常存在, 双

■同行评议者
虞必光, 教授, 遵义医学院附属医院消化科



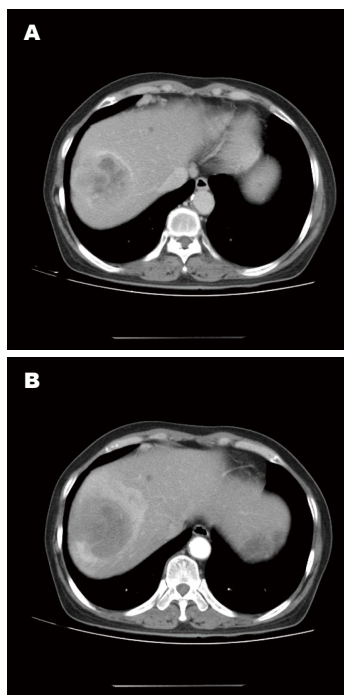


图1 影像学资料。A: 肝脏CT平扫; B: 肝脏增强扫描。肝右叶团块影似见厚壁, 增强后呈明显强化, 病变上部边界清晰, 后部边界模糊, 呈明显不均匀强化, 病变内可见斑片状低密度区, 增强后未见明显强化。

下肢无水肿。既往有高血压、糖尿病病史。实验室检查: 血常规WBC $10.8 \times 10^9/L$, NE% 77.2%, Hb 96 g/L, PLT $717 \times 10^9/L$; 肝功能ALT 126 U/L, AST 56 U/L, ALB 33.5 g/L; 血沉140 mm/L; CRP 196 mg/L; AFP 1.99 ng/mL; 乙肝五项及丙肝抗体均阴性; 影像学表现: 上腹部CT平扫+强化: (1)肝右叶团块状混杂密度影, 考虑肝脓肿可能性大, 建议密切结合临床资料及实验室检查并1 wk后复查; (2)肝内多发囊肿(图1)。诊断为肝脓肿, 给予抗感染及保肝治疗, 患者症状缓解, 无发热、腹痛等不适, 但复查CT肝脏病变较前无明显变化, 并进一步查MRI示: (1)肝右叶第VIII肝段病变, 符合肝脓肿改变; (2)肝内多发散在囊肿。多次复查血沉、CRP仍处于较高水平, 后拟行肝脓肿穿刺及肝组织活检术, B超引导下未见明显的液化, 未穿出脓液, 于病变中心穿出白色胶冻样物质送病理, 并于病变边缘取肝组织送病理检查。结果病理回报: 考虑两瓶组织均为肉瘤样肝细胞肝癌(图2)。免疫组织化学结果显示: 广CK(+++), Vim(+++), AFP(-), SmA(-), CD34(++血管), Ki67(30%)。患者拒绝进一步转科手术治疗出院, 8 mo时随访, 后患者行手术治疗, 大体所见: 肝组织9 cm×8 cm×4 cm, 切开几乎均为肿物, 切面灰白质脆, 膈肌受侵。术后患者一般情况可。目前健在。

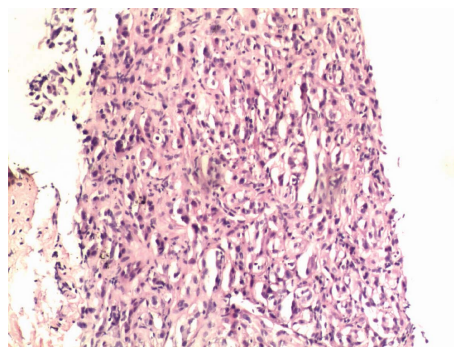


图2 肿瘤组织(H&E染色×200)。镜下肿瘤细胞由大量梭形细胞组成。

2 讨论

肉瘤样肝细胞癌(sarcomatoid hepatocellular carcinoma, SHC)是发生于肝脏的一种少见的恶性肿瘤, 恶性程度高, 预后较差, 1年生存率几乎为零^[1]。也有报道SHC较普通肝细胞癌体积大, 其预后尚不清楚^[2]。组织学上, SHC是由恶性上皮性成分和梭形细胞肉瘤样成分构成的。其本质是一种特殊类型的癌而非肉瘤或癌肉瘤, 其组织来源一直存有争议。国内偶有报道^[3], 对此病的认识尚不足。临床上, 肉瘤样肝细胞癌与普通肝细胞癌的发生率在年龄和性别的分布上没有差异, 腹痛和发热可能是最常见的症状, 血清AFP不高是他的一个特征^[4], 本例于此一致。患者的影像学表现极似肝脓肿, CT及MR平扫强化均提示符合肝脓肿的表现, 抗感染治疗后, 一般状况好转, 腹痛、发热消失, AFP正常, 被误诊为肝脓肿。但长疗程抗感染后复查CT无明显变化, 血沉、CRP炎症指标高居不下, 虽然AFP正常, CT表现不支持, 但根据临床经验血沉持续>100 mm/h, 多见于肿瘤、免疫系统疾病等, 随进一步行肝组织活检, 结果病理提示肉瘤样肝细胞癌。肉瘤样肝细胞癌具有肉瘤和肝细胞癌的双重特征^[5], 临床及CT表现均较普通型肝细胞癌相对不典型, 而近年来, 随着抗生素的应用、就诊时间的不同, 肝脓肿的临床及CT表现也多种多样^[6], 给诊断带来困难。通过此病例我们得出: (1)实际诊疗过程中不能过分依赖影像学结果; (2)临床医生应做到见微知著, 不应忽略任何有异常的化验结果, 例如本例患者血沉异常升高、轻度贫血等均提示肿瘤可能; (3)认真做好鉴别诊断工作, 病理为诊断的金标准, 必要时尽早进行组织活检。丰富临床经验及扎实基础知识是临床诊疗的基础, 结合患者的临床表现、辅助检查和临床思维、经验, 才能更好地诊断疾病, 避免误诊和延误病情。

■相关报道

国内可见散在的报道, 多集中于分析肉瘤样肝细胞癌的CT及病理表现, 提示肉瘤样肝细胞癌具有肉瘤和一般类型肝细胞癌的双重特征。

■创新盘点

本病例的临床及影像学表现等各方面极似肝脓肿, 是该病与肝脓肿鉴别的一个很好的实例, 并提醒广大医务工作者, 不能过分依赖影像学检查, 在鉴别诊断过程中血清学指标也不容忽视, 例如血沉在许多疾病中起重要作用等。

■同行评价

本文对临床医生提高对该病的认识有一定的价值.

3 参考文献

- 1 Seok JY, Kim YB. [Sarcomatoid hepatocellular carcinoma]. *Korean J Hepatol* 2010; 16: 89-94 [PMID: 20375648 DOI: 10.3350/kjhep.2010.16.1.89]
- 2 Shin HP, Jeon JW, Park JJ, Cha JM, Joo KR, Lee JL, Kim GY, Kang SY. A case of leukemoid reaction in a patient with sarcomatous hepatocellular carcinoma. *Korean J Hepatol* 2011; 17: 226-228 [PMID: 22102390 DOI: 10.3350/kjhep.2011.17.3.226]

- 3 金光玉, 延光海, 赵志梅. 肉瘤样肝细胞癌1例. *中国临床医学影像杂志* 2009; 20: 955-956
- 4 Han JH, Park YN, Jung WH, Chi HS, Park C. A case with sarcomatoid hepatocellular carcinoma. *Yonsei Med J* 1998; 39: 390-394 [PMID: 9752807]
- 5 杨炼, 陈立波, 潘华雄, 韩萍. 原发性肉瘤样肝细胞癌的CT诊断. *临床放射学杂志* 2009; 28: 21
- 6 朱石柱, 黄丽雪, 吴俊峰, 赵瑞华. 非典型肝脓肿CT误诊原因分析. *疑难病杂志* 2012; 11: 59-61

编辑 田滢 电编 闫晋利



ISSN 1009-3079 (print) ISSN 2219-2859 (online) DOI: 10.11569 2013年版权归Baishideng所有

• 消息 •

《世界华人消化杂志》再次入选《中文核心期刊要目总览》 (2011年版)

本刊讯 依据文献计量学的原理和方法, 经研究人员对相关文献的检索、计算和分析, 以及学科专家评审, 《世界华人消化杂志》再次入选《中文核心期刊要目总览》2011年版(即第六版)核心期刊。

对于核心期刊的评价仍采用定量评价和定性评审相结合的方法. 定量评价指标体系采用了被引量、被摘量、被引量、他引量、被摘率、影响因子、被国内外重要检索工具收录、基金论文比、Web下载量等9个评价指标, 选作评价指标统计源的数据库及文摘刊物达到60余种, 统计到的文献数量共计221177余万篇次, 涉及期刊14400余种. 参加核心期刊评审的学科专家达8200多位. 经过定量筛选和专家定性评审, 从我国正在出版的中文期刊中评选出1982种核心期刊。

《世界华人消化杂志》在编委、作者和读者的支持下, 期刊学术水平稳步提升, 编校质量稳定, 再次被北京大学图书馆《中文核心期刊要目总览》(2011年版)收录. 在此, 向关心、支持《世界华人消化杂志》的编委、作者和读者, 表示衷心的感谢! (《世界华人消化杂志》编辑部)